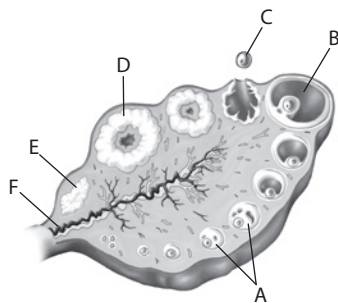


## Temat: Funkcjonowanie żeńskiego układu rozrodczego

### Grupa A

- 1** Przeanalizuj przedstawiony rysunek jajnika. Następnie podaj nazwy elementów oznaczonych literami A i D. (0–2 p.)



A – \_\_\_\_\_  
D – \_\_\_\_\_

- 2** Dokończ zdanie. Zaznacz odpowiedź spośród podanych. (0–1 p.)  
Druga faza cyklu miesięczkowego to
- A. owulacja.
  - B. faza płodności.
  - C. krwawienie miesięczkowe.
  - D. faza względnej niepłodności.

- 3** Podaj nazwy faz cyklu miesięczkowego, których dotyczą poniższe opisy. (0–2 p.)

A. Komórka jajowa jest usuwana z organizmu wraz z fragmentami błony śluzowej macicy i niewielką ilością krwi.

B. Dojrzała komórka jajowa opuszcza pęcherzyk jajnikowy i przemieszcza się jajowodem do macicy.

- 4** Podkreśl właściwe wyrazy tak, aby tekst dotyczący cyklu miesięczkowego był prawdziwy. (0–3 p.)

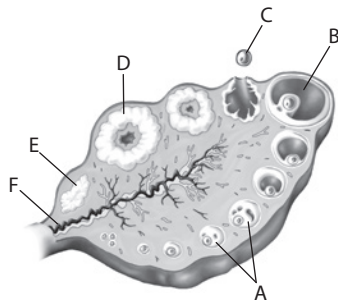
Cykl miesięczkowy jest regulowany hormonami wydzielanymi przez *szyszynkę / przysadkę*. Pierwszy dzień cyklu jest jednocześnie pierwszym dniem *owulacji / krwawienia miesięczkowego*. W tym czasie poziom *estrogenów / progesteronu* jest najniższy, ale szybko zaczyna rosnąć.

- 5** Podkreśl nazwę hormonu produkowanego w jajnikach po owulacji. (0–1 p.)

*estrogeny, testosteron, parathormon, progesteron*

### Grupa B

- 1** Przeanalizuj przedstawiony rysunek jajnika. Następnie podaj nazwy elementów oznaczonych literami B i C. (0–2 p.)



B – \_\_\_\_\_  
C – \_\_\_\_\_

- 2** Dokończ zdanie. Zaznacz odpowiedź spośród podanych. (0–1 p.)  
Pierwsza faza cyklu miesięczkowego to
- A. owulacja.
  - B. faza płodności.
  - C. krwawienie miesięczkowe.
  - D. faza względnej niepłodności.

- 3** Podaj nazwy faz cyklu miesięczkowego, których dotyczą poniższe opisy. (0–2 p.)

A. W tej fazie pod wpływem hormonu przysadki zaczyna dojrzewać jeden z pęcherzyków jajnikowych.

B. Ta faza charakteryzuje się niskim poziomem hormonów płciowych, co jest przyczyną zespołu napięcia przedmiesiączkowego.

- 4** Podkreśl właściwe wyrazy tak, aby tekst dotyczący cyklu miesięczkowego był prawdziwy. (0–3 p.)

Po opuszczeniu pęcherzyka jajnikowego komórka jajowa dostaje się do *jajowodu / macicy*. Zaraz po owulacji pęcherzyk jajnikowy zaczyna produkować *estrogeny / progesteron*, co powoduje *spulchnianie / złuszczenie* błony śluzowej macicy.

- 5** Podkreśl nazwę hormonu produkowanego w jajnikach przed owulacją. (0–1 p.)

*estrogeny, testosteron, parathormon, progesteron*