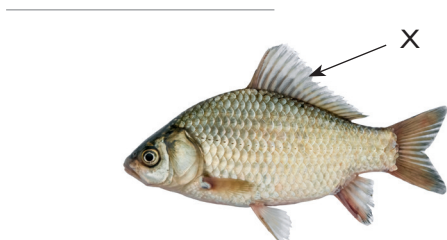


Temat: Ryby – kręgowce środowisk wodnych

Grupa A

1 Rysunek przedstawia budowę ryby. (0–3 p.)

Podaj nazwę płetwy zaznaczonej na rysunku znakiem X.



a) Określ, czy należy ona do płetw parzystych czy nieparzystych. _____

b) Opisz jej funkcję.

2 Wyjaśnij, co to znaczy, że ryby są zwierzętami zmiennocieplnymi. (0–1 p.)

3 Dokończ zdanie. Wybierz odpowiedź spośród podanych. (0–1 p.)

U ryb pokonywanie oporu wody ułatwia obecność

- A. płetw parzystych.
- B. łusek.
- C. linii nabocznej.
- D. skrzel.

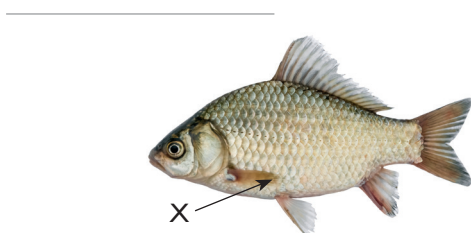
4 Oceń prawdziwość poniższych stwierdzeń dotyczących rozmnażania się ryb. Zaznacz P, jeśli stwierdzenie jest prawdziwe, lub F, jeśli jest fałszywe. (0–5 p.)

1.	Ryby to w większości zwierzęta żyworodne.	P	F
2.	U ryb występuje zapłodnienie zewnętrzne.	P	F
3.	U wszystkich gatunków ryb tarło występuje o tej samej porze roku.	P	F
4.	Mlecz to płyn, który zawiera męskie komórki rozrodcze ryby.	P	F
5.	Większość ryb opiekuje się swoim potomstwem.	P	F

Grupa B

1 Rysunek przedstawia budowę ryby. (0–3 p.)

Podaj nazwę płetwy zaznaczonej na rysunku znakiem X.



a) Określ, czy należy ona do płetw parzystych czy nieparzystych. _____

b) Opisz jej funkcję.

2 Wyjaśnij, co to znaczy, że ryby są zwierzętami zmiennocieplnymi. (0–1 p.)

3 Dokończ zdanie. Wybierz odpowiedź spośród podanych. (0–1 p.)

U ryb pokonywanie oporu wody ułatwia obecność

- A. łusek.
- B. płetw parzystych.
- C. skrzel.
- D. linii nabocznej.

4 Oceń prawdziwość poniższych stwierdzeń dotyczących rozmnażania się ryb. Zaznacz P, jeśli stwierdzenie jest prawdziwe, lub F, jeśli jest fałszywe. (0–5 p.)

1.	U ryb występuje zapłodnienie zewnętrzne.	P	F
2.	Ryby to w większości zwierzęta żyworodne.	P	F
3.	Mlecz to płyn, który zawiera męskie komórki rozrodcze ryby.	P	F
4.	U wszystkich gatunków ryb tarło występuje o tej samej porze roku.	P	F
5.	Większość ryb opiekuje się swoim potomstwem.	P	F