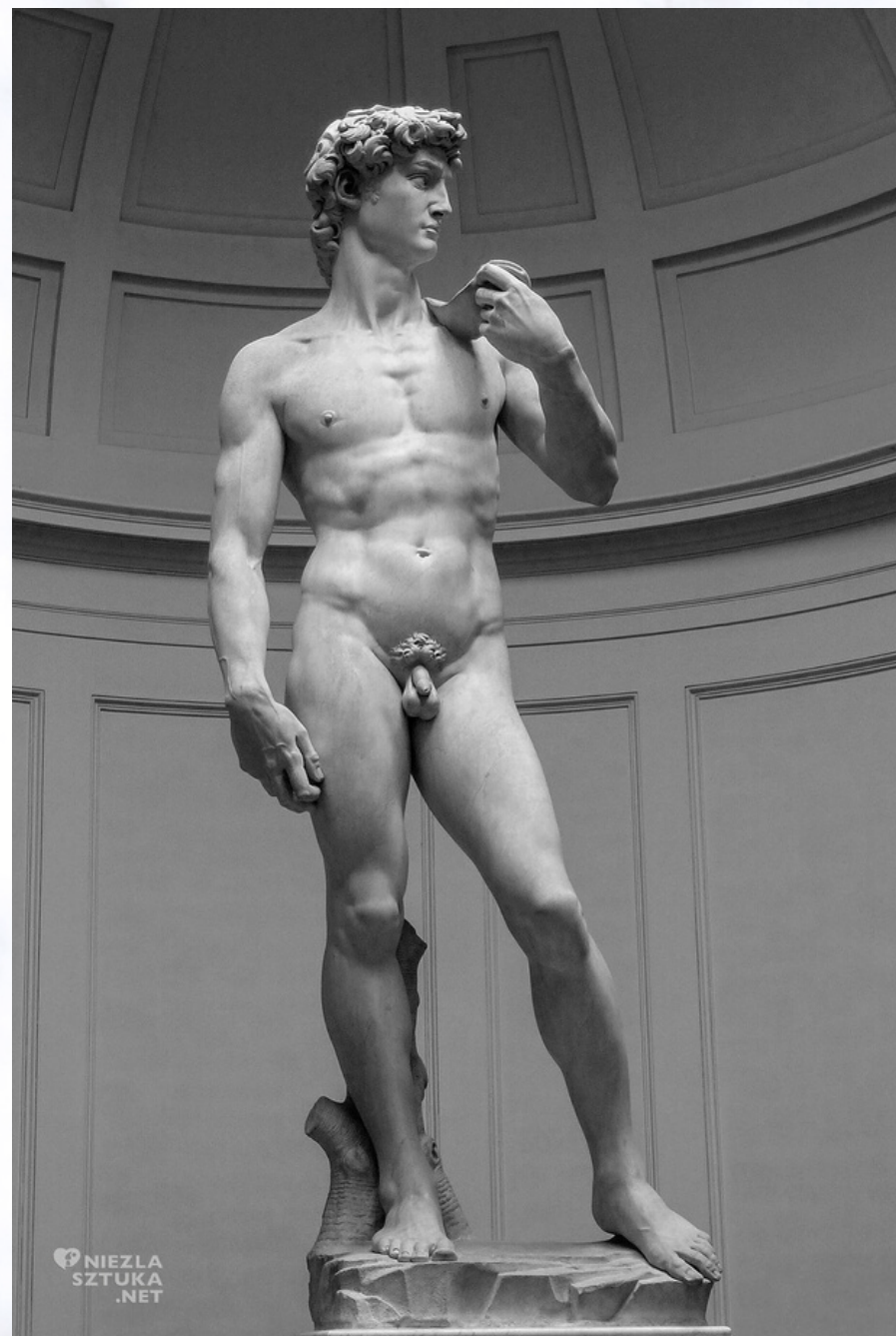


Te dzieła już znacie...





„Niemoc” linoryt 2/10 Urszula Chrus '15


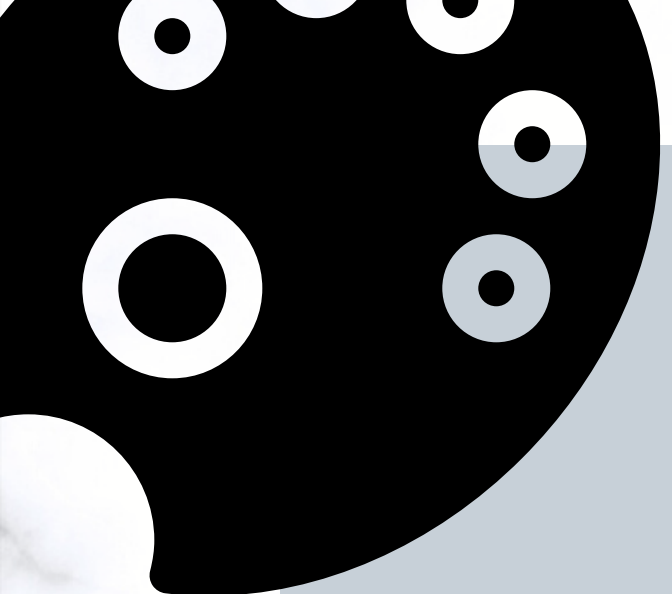


**Zgadnij jaka to
dziedzina sztuki?**

Temat : Grafika artystyczna

CELE LEKCJI:

- **wiem czym jest grafika artystyczna**
- **znam techniki graficzne**
- **znam rodzaje druku**

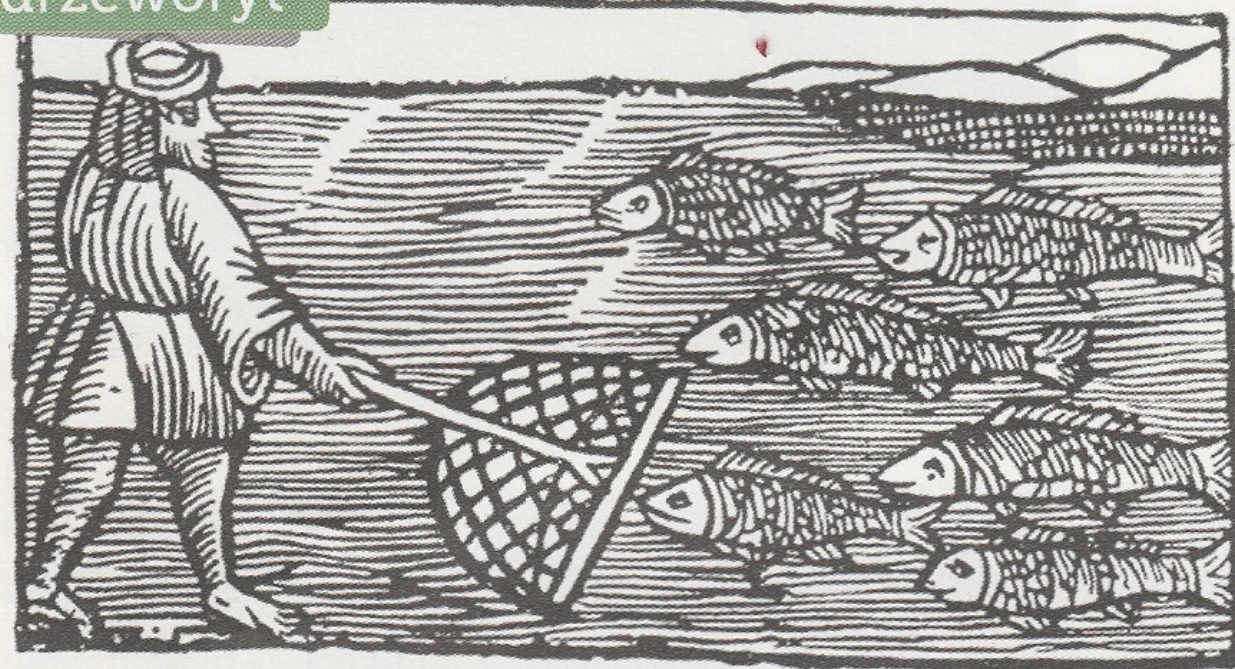


CO TO JEST GRAFIKA?

Grafikę można podzielić na artystyczną i użytkową. Dzieła **grafiki artystycznej** to odbitki rysunków, które zostały wykonane na różnych podłożach, na przykład na linoleum, drewnie, metalu lub specjalnym kamieniu. Tworzy się je poprzez rysowanie igłą lub wycinanie dłutem. Tak powstaje **matryca**. Pokrywa się ją farbą, kładzie na nią papier i dociska. Grafikę odbija się w wielu egzemplarzach. Każda odbitka jest dziełem oryginalnym. Jeżeli artysta jako matrycy użył płyty drewnianej, wówczas otrzyma odbitkę graficzną zwaną **drzeworytem**. Jeśli matryca będzie z linoleum, uzyska **linoryt**. Z płyty miedzianej powstanie **miedzioryt**, a z płyty metalowej - na przykład **akwaforta**. Jeżeli grafik użyje jako matrycy specjalnego kamienia, wykona **litografię**.

W grafice najważniejszą rolę odgrywają linia i walor, czyli stopień nasycenia szarości pomiędzy bielą a czernią. W zależności od techniki linie i plamy walorowe wyglądają różnie. Oto przykłady grafik wykonanych różnymi technikami graficznymi.

drzeworyt



- „Rybak z sakiem” ilustracja z dzieła Bartosza Paprockiego „Koło rycerskie”, po 1575. W drzeworycie czarne miejsca to wypukłe części matrycy pokryte farbą. Różne faktury wody, siatki, ryb, ubrania rybaka zostały pokazane za pomocą linii o różnych kierunkach.

linoryt



miedzioryt



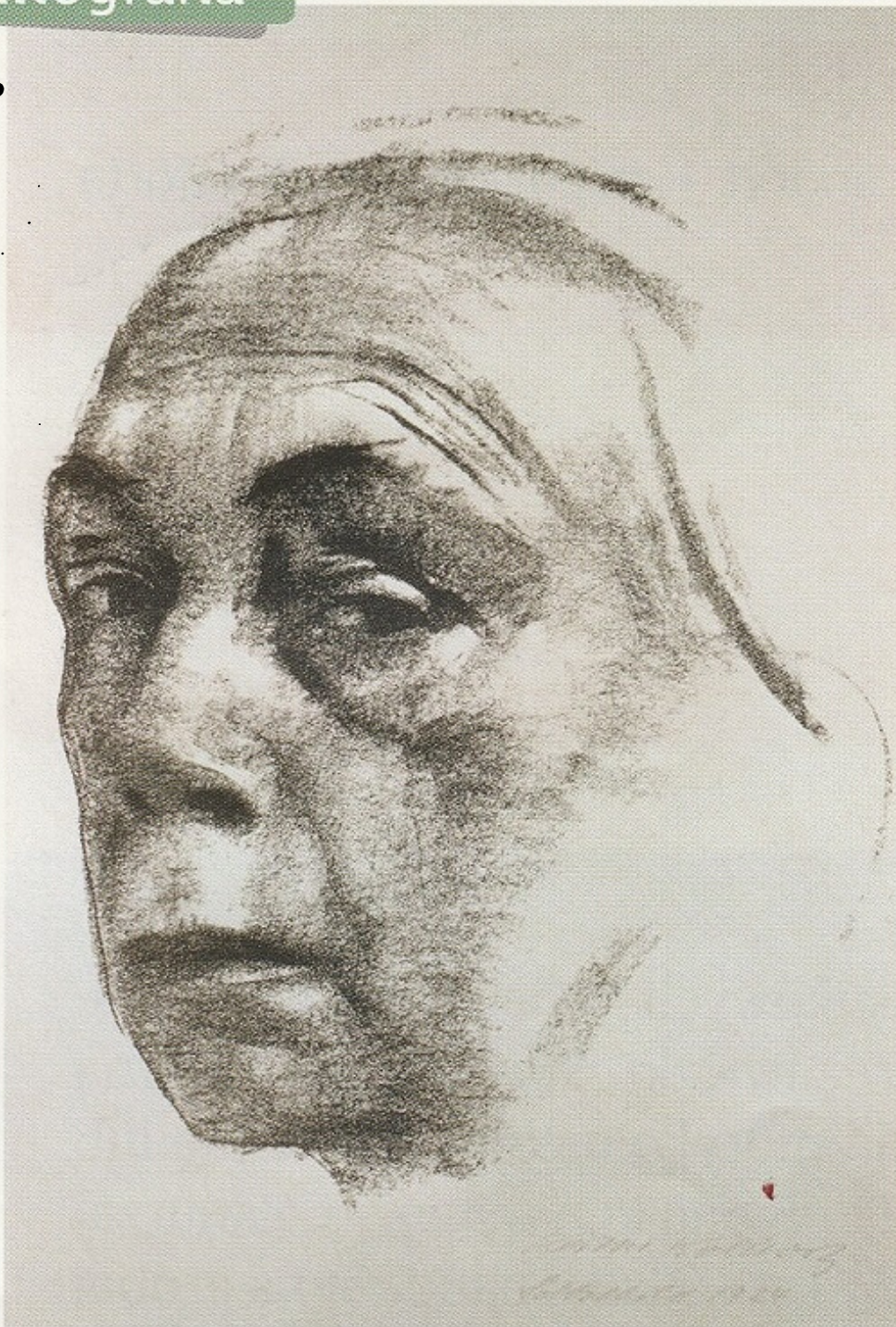
- Albrecht Dürer, „Melancholia”, 1514. W miedziorycie linie są delikatne, dlatego można za ich pomocą pokazać szczegóły. Postaci i przedmioty sprawiają wrażenie trójwymiarowych dzięki światłocieniowi.

- Józef Gielniak, „Sanatorium Wysoka Łąka”, 1957. Za pomocą linorytu można uzyskać różnorodne linie, ale też duże płaszczyzny bieli i czerni.

TECHNIKI GRAFICZNE



litografia



- Käthe Kollwitz (czytaj: kete kolwic), „Autoportret”, 1924. Plamy walorowe o różnym nasyceniu szarości uzyskane w technice litografii wyglądają podobnie do plam uzyskanych za pomocą węgla rysunkowego.

akwaforta



- Käthe Kollwitz, „Autoportret”, 1922. W technice akwaforty widoczne są linie. Dzięki temu, że występują w zagęszczeniu, tworzą plamy walorowe.

Techniką graficzną jest także specjalny druk (sitodruk), za pomocą którego wykonuje się grafiki zwane **serigrafiami**. Do ich wytworzenia wykorzystuje się fotografie.



■ Andy Warhol, „Michael Jackson” (czytaj: majkel dżekson), 1984, „Mickey Mouse” (czytaj: miki małś), 1980. Dla techniki serigrafii charakterystyczne są plamy intensywnych, nasyconych barw i wyraźne linie.

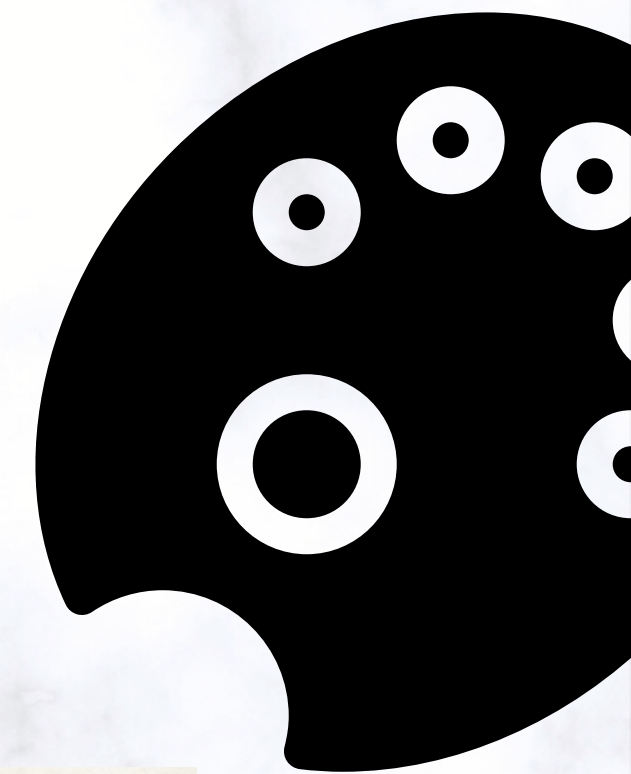
RODZAJE DRUKU

druk wypukły

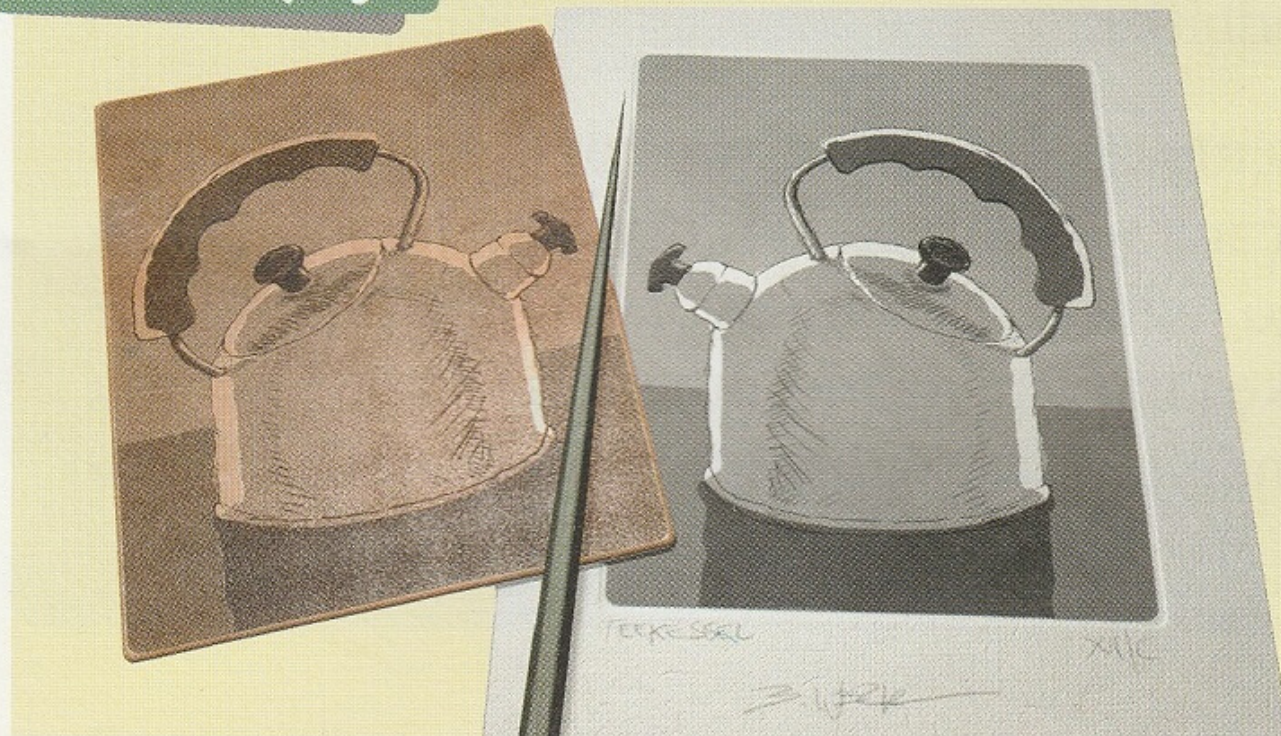
Po przygotowaniu rysunku na matrycy grafik za pomocą dłutka wybiera materiał z zaznaczonych miejsc. Następnie pokrywa matrycę farbą. Kładzie na płycie papier i go dociska. Odbijają się tylko wypukłe fragmenty pokryte farbą. Do technik druku wypukłego należą drzeworyt i linoryt.



■ Druk wypukły.



druk wklęsły



● Druk wklęsły.

Po wyryciu (lub wytrawieniu kwasem) w matrycy linii i płaszczyzn grafik pokrywa ją farbą drukarską. Zostaje ona tylko w wyrytych miejscach. Następnie kładzie na matrycę papier i mocno go dociska. Na papierze odbijają się tylko wklęsłe miejsca, w których została farba. Technikami druku wklęsłego są miedzioryt i akwaforta.

druk płaski

Grafik wykonuje rysunek specjalną kredką lub tuszem na wygładzonym kamieniu litograficznym. Następnie zabezpiecza miejsca niepokryte rysunkiem, po czym rozprowadza farbę drukarską (farba osiada tylko na rysunku). Do kamienia przykładą wilgotny papier i dociska w prasie. Odbija się tylko rysunek. Przykładem techniki druku płaskiego jest litografia.



● Druk płaski.



**JAK OPISUJEMY
GRAFIKĘ?**

Aby opisać grafikę, należy dokładnie się jej przyjrzeć. Informacje na temat dzieła można wyszukać w książkach, albumach i w internecie. Reprodukcje dzieł graficznych znajdziecie także w podręczniku. W opisie posługujcie się znanymi wam elementami języka sztuki.



● Władysław Skoczylas, „Pejzaż”, drzeworyt, początek XX wieku.

- Tytuł grafiki, nazwisko twórcy, data powstania

Autorem grafiki pod tytułem „Pejzaż” jest Władysław Skoczylas. Została wykonana na początku XX wieku w technice drzeworytu.

- Temat grafiki

Tematem grafiki jest pejzaż przedstawiający wioskę położoną w górach.

- Wygląd grafiki: barwa, walor, światłocień, kompozycja, perspektywa

Grafika ma zamkniętą, statyczną kompozycję. Zestawienie barwy czarnej z białą tworzy kontrast w dziele. Zwracają uwagę rytmiczne linie.

Teraz kolej na Was :)

Odpowiedz w zeszycie na jeden z poniższych zestawów pytań lub na dwa zestawy-na ocenę celującą :)



pytania i polecenia

1. Wymień narzędzia, z których korzystają artyści graficy.
2. Jakie znasz rodzaje druku?



pytania i polecenia

1. Wyjaśnij, jak powstaje grafika.
2. Wymień techniki graficzne.



**Chcesz zobaczyć jak
wygląda praca grafika?**



OBEJRZYJ PONIŻSZY FILM:)



<https://www.youtube.com/watch?v=TFPdakIXh9E>



Do zobaczenia !