

Test semestralny

Test po zakończeniu II semestru

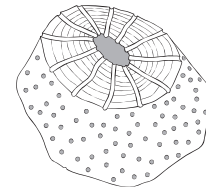
imię i nazwisko

klasa **data**

1 Podaj nazwę i funkcję tkanki przedstawionej na ilustracji.

Nazwa: _____

Funkcja: _____



0-2 p.

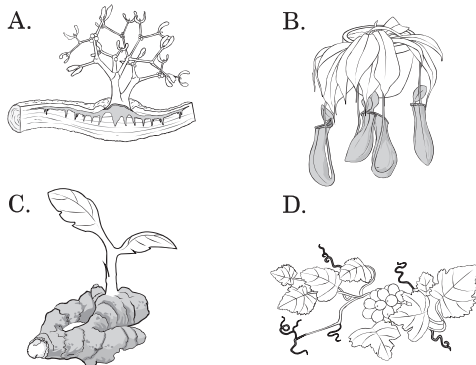
2 Przyporządkuj podanym nazwom organów (A-E) odpowiadające im funkcje (1-6).

- | | |
|------------|---|
| A. Kwiat. | 1. Przeprowadzanie fotosyntezy, parowanie wody i wymiana gazowa. |
| B. Owoc. | 2. Pobieranie wody i soli mineralnych. |
| C. Łodyga. | 3. Ochrona nasion i udział w ich rozprzestrzenianiu się. |
| D. Korzeń. | 4. Pobieranie substancji pokarmowych. |
| E. Liść. | 5. Transport wody i soli mineralnych oraz substancji pokarmowych. |
| | 6. Rozmnażanie płciowe. |

A - _____ B - _____ C - _____ D - _____ E - _____

0-5 p.

3 Uzupełnij tabelę dotyczącą przekształceń organów roślin. Na podstawie ilustracji wpisz w odpowiednich rubrykach brakujące informacje.



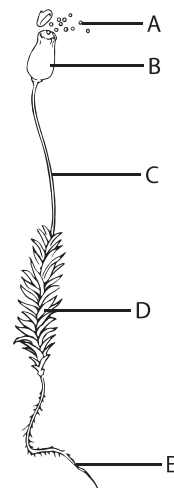
Oznaczenie literowe	Organ, który uległ przekształceniu	Nazwa przekształcenia
A		
B		
C		
D		

0-4 p.

4 Przyporządkuj do podanych opisów odpowiednie oznaczenia literowe struktur zaznaczonych na ilustracji mchu.

Z nich kielkują ulistnione łodyżki z chwytnikami. _____

Wytwarza substancje pokarmowe podczas fotosyntezy. _____



0-2 p.

5 Przeczytaj opis pewnej rośliny. Zaznacz poprawne dokończenie zdania.

Piórosz pierzasty tworzy żółtozielone darnie. Ma pierzasto rozgałęzioną łodyżkę z licznymi listkami.

Piórosz pierzasty jest przedstawicielem

- A. paproci.
- B. mchów.
- C. widłaków.
- D. skrzypów.

0-1 p.

- 6** Oceń, czy zdania opisują skrzypy (S), paprocie (P), czy widłaki (W). Wpisz w wyznaczonych miejscach odpowiednie litery.

0-3 p.

1.	Wytwarzają dwa rodzaje pędów: wiosenny i letni.	
2.	Mają płózące się todygi i drobne, zielone liście.	
3.	Na spodniej stronie liści wytwarzają zarodnie.	

- 7** Spośród podanych niżej gatunków podkreśl dwa, które należą do paproci.

0-2 p.

skrzyp błotny, orlica pospolita, widłoząb miotlasty, długosz królewski, torfowiec błotny

- 8** Zaznacz dwa zdania, które opisują rośliny nagonasienne.

0-2 p.

- A. Większość z nich należy do zimozielonych roślin iglastych.
- B. Wytwarzają duży, barwny i pachnący okwiat.
- C. Po zapyleniu wytwarzają owoce.
- D. Są odporne na wielomiesięczną suszę.
- E. Wytwarzają słodki nektar, który jest pokarmem dla zwierząt.

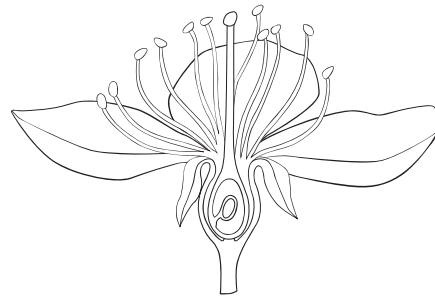
- 9** Spośród przedstawionych roślin wybierz rośliny nagonasienne. Wpisz poniżej oznaczenia literowe i podaj nazwy tych roślin.

0-2 p.



- 10** Przyjrzyj się ilustracji przedstawiającej budowę kwiatu. Zaznacz strzałkami dwa elementy, które nie biorą bezpośredniego udziału w rozmnażaniu płciowym.

0-2 p.



- 11** Wymień dwa przystosowania kwiatów roślin okrytonasiennych do zapylenia przez wiatr.

0-2 p.

1. _____
2. _____

- 12** Oceń, czy uczniowie prawidłowo przeprowadzili doświadczenie. Odpowiedź uzasadnij.

0-2 p.

Uczniowie na dnie jednego słoika umieścili wilgotną ligninę, położyli na niej 10 nasion grochu i ustawili na parapecie okiennym. Na dnie drugiego słoika umieścili wilgotną ligninę, położyli na niej 20 nasion grochu i włożyli do szafki bez dostępu światła. Oba słoiki codziennie podlewali taką samą ilością wody.

Test semestralny

Test po zakończeniu II semestru

imię i nazwisko

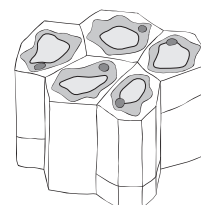
klasa **data**

1 Podaj nazwę i funkcję tkanki przedstawionej na ilustracji.

0-2 p.

Nazwa: _____

Funkcja: _____



2 Przyporządkuj podanym nazwom organów (A-E) odpowiadające im funkcje (1-6).

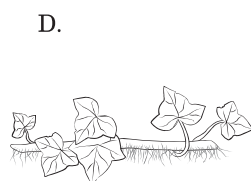
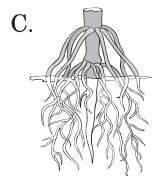
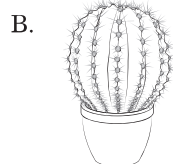
0-5 p.

- | | |
|------------|---|
| A. Liść. | 1. Pobieranie wody i soli mineralnych. |
| B. Owoc. | 2. Rozmnażanie płciowe. |
| C. Kwiat | 3. Transport wody i soli mineralnych oraz substancji pokarmowych. |
| D. Korzeń. | 4. Ochrona nasion i udział w ich rozprzestrzeleniu się. |
| E. Łodyga. | 5. Pobieranie substancji pokarmowych. |
| | 6. Przeprowadzanie fotosyntezy, parowanie wody i wymiana gazowa. |

A - _____ B - _____ C - _____ D - _____ E - _____

3 Uzupełnij tabelę dotyczącą przekształceń organów roślin. Na podstawie ilustracji wpisz w odpowiednich rubrykach brakujące informacje.

0-4 p.



Oznaczenie literowe	Organ, który uległ przekształceniu	Nazwa przekształcenia
A		
B		
C		
D		

4 Przyporządkuj do podanych opisów odpowiednie oznaczenia literowe struktur zaznaczonych na ilustracji mchu.

0-2 p.

Utrzymywanie rośliny w podłożu. _____

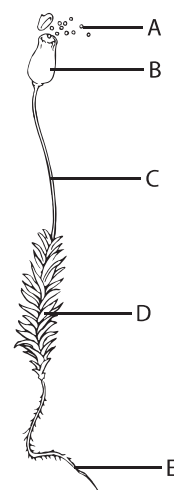
Wytwarzanie zarodników. _____

5 Przeczytaj opis pewnej rośliny. Zaznacz poprawne dokończenie zdania.

Piórosz pierzasty tworzy żółtozielone darnie. Ma pierzasto rozgałęzioną łodyżkę z licznymi listkami.

Piórosz pierzasty jest przedstawicielem

- A. mchów.
- B. skrzypów.
- C. paproci.
- D. widłaków.



0-1 p.

- 6** Oceń, czy zdania opisują skrzypy (S), paprocie (P), czy widłaki (W). Wpisz w wyznaczonych miejscach odpowiednie litery.

0-3 p.

1.	Wytwarzają dwa rodzaje pędów: wiosenny i letni.	
2.	Mają płózące się łodygi i drobne, zielone liście.	
3.	Na spodniej stronie liści znajdują się zarodnie.	

- 7** Spośród podanych niżej gatunków podkreśl dwa, które należą do paproci.

0-2 p.

pióropusznik strusi, widłoząb miotlasty, orlica pospolita, płonnik pospolity, widłak wroniec

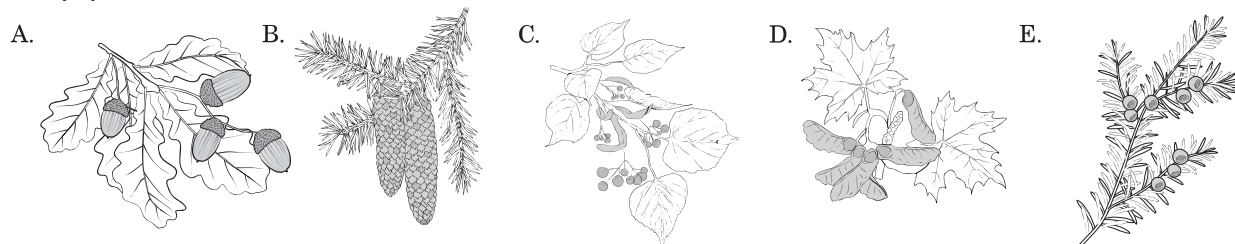
- 8** Zaznacz dwa zdania, które opisują rośliny nagonasienne.

0-2 p.

- A. Po zapyleniu wytwarzają owoce.
- B. Wytwarzają słodki nektar, który jest pokarmem dla zwierząt.
- C. Większość z nich ma liście w postaci igieł.
- D. Są odporne na silne mrozy.
- E. Wytwarzają duży, barwny i pachnący okwiat.

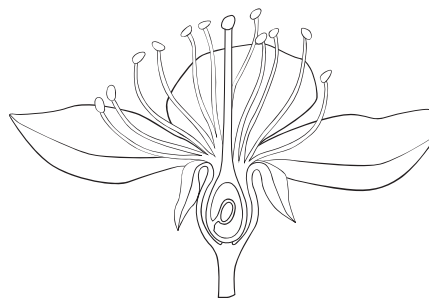
- 9** Spośród przedstawionych roślin wybierz rośliny nagonasienne. Wpisz poniżej oznaczenia literowe i podaj nazwy tych roślin.

0-2 p.



- 10** Przyjrzyj się ilustracji przedstawiającej budowę kwiatu. Zaznacz strzałkami dwa elementy, które biorą bezpośredni udział w rozmnażaniu płciowym.

0-2 p.



- 11** Wymień dwa przystosowania kwiatów roślin okrytonasiennych do zapylania przez zwierzęta.

0-2 p.

- _____
- _____

- 12** Oceń, czy uczniowie prawidłowo przeprowadzili doświadczenie. Odpowiedź uzasadnij.

0-2 p.

Uczniowie na dnie jednego słoika umieścili wilgotną ligninę, położyli na niej 10 nasion grochu i ustawili na parapecie okiennym. Na dnie drugiego słoika umieścili wilgotną ligninę, położyli na niej 10 nasion grochu i włożyli do szafki bez dostępu światła. Oba słoiki codziennie podlewali taką samą ilością wody.
